

Localisation : Route de Vallon

Commune : SAINT-MAURICE-D'IBIE

Intervenants : RT/MG

Date visite : 21/03/2019 **Système d'assainissement :**

Les Salelles

Description de l'ouvrage

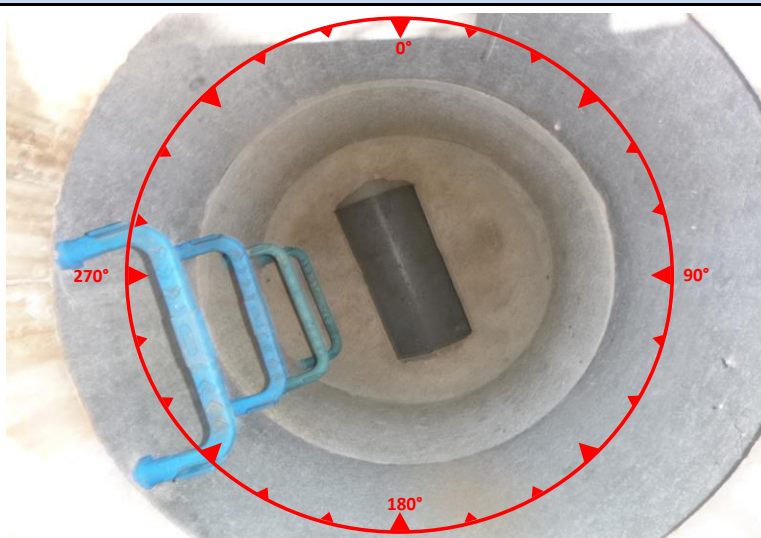
Caractéristiques générales :

Type ouvrage :	Regard de visite
Fermeture regard :	Tampon fonte circulaire
Matériaux regard :	Béton circulaire
Dimensions regard :	Ø800
Type d'effluent :	Eaux pluviales
Echelons :	4
Domaine :	Public (sous voirie)

Coordonnées :

X	:	1816378.97 m
Y	:	4142361.20 m
Z (TN)	:	181.39 m NGF

Coordonnées en Lambert CC45 et altitude rattachée à l'IGN 69



Caractéristiques des canalisations

Numéro	Diamètre (mm)	Nature	Profondeur (m)	Chute d'eau	Nature du branchement	Angle / Nord	Observations
Entrée 1 :	300	PVC	1.73			340	
Exutoire 1 :	300	PVC	1.74			160	

Anomalies

Défaut sur radier :	Défaut sur cheminée :	Défaut sur fermeture :

Travaux et remarques

Remarques :	Travaux préconisés :